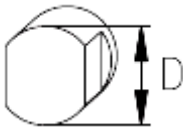


Schlüsselweite [SW]			
d	20	25	30
SW	14/15	18	22

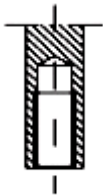
Zubehör:



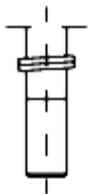
Aufsteckkappen
SW 15/30 – Aus Kunststoff oder Sintermetall



Außengewinde [AG]						
Achs Ø	M10	M12	M16	M20	M24	M30
20	28	30	35	40	-	-
25	-	-	35	40	50	-
30	-	-	-	40	50	60



Innengewinde [IGM]
M8 M10 M12



Federachse [FA]
Ø 8 Ø 10 Ø 12



Achse glatt, rund unbearbeitet
Ø 20 Ø 25 Ø 30 Ø 40

Gerne fertigen wir auch gemäß Ihren Angaben!